



El ambiente
es de todos

Minambiente

BOLETÍN HIDROMETEOROLÓGICO DE LA MOJANA

San Marcos, Sucre 27 de Marzo de 2020

Hora de la actualización: 12:00 HLC

BOLETÍN No: 083

CONTENIDO

1. CONDICIONES METEOROLÓGICAS

1.1 CONDICIONES METEOROLÓGICAS PRECEDENTES

1.2 CONDICIONES METEOROLÓGICAS ACTUALES

1.3 PRONÓSTICO METEOROLÓGICO DIARIO

2. CONDICIONES HIDROLÓGICAS

2.1 CONDICIONES HIDROLÓGICAS ANTECEDENTES

2.2 CONDICIONES HIDROLÓGICAS ACTUALES

2.2.1 SUBZONA HIDROGRÁFICA DEL RÍO SAN JORGE - CUENCA ALTA

2.2.2 SUBZONA HIDROGRÁFICA DEL RÍO SAN JORGE - CUENCA BAJA

2.2.3 SUBZONA HIDROGRÁFICA DEL RÍO NECHÍ - CUENCA BAJA

2.2.4 DIRECTOS AL BAJO CAUCA - CIÉNAGA LA RAYA ENTRE EL RÍO NECHÍ Y EL BRAZO DE LOBA

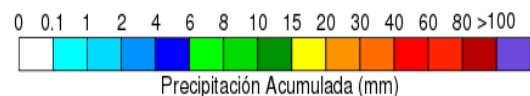
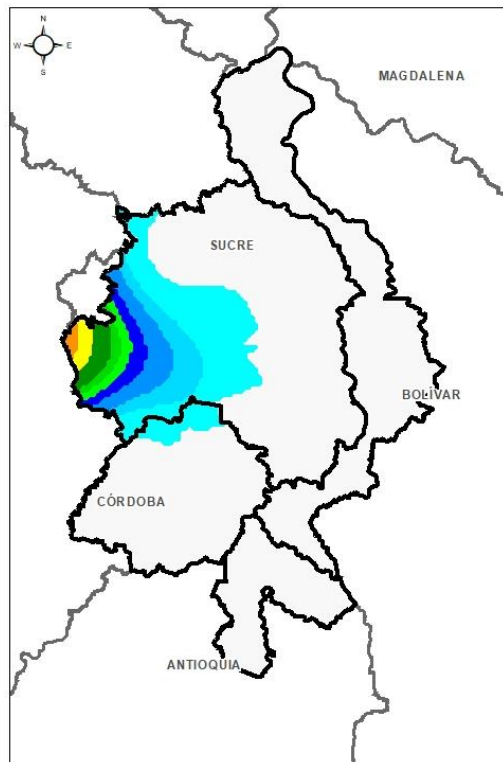
2.2.5 DIRECTOS AL CAUCA ENTRE PTO. VALDIVIA Y RÍO NECHÍ

2.2.6 DIRECTOS AL BAJO MAGDALENA ENTRE EL BANCO Y EL PLATO

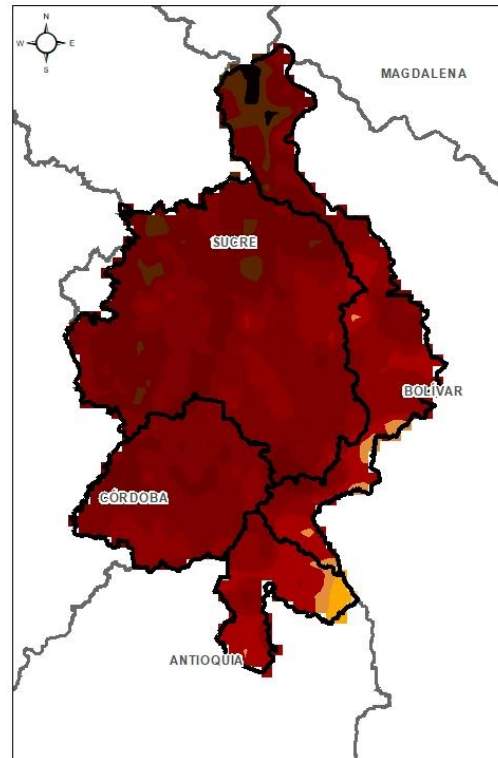
El Centro Regional de Pronóstico y Alertas Tempranas de la Mojana - CRPA La Mojana, busca fortalecer el sistema de alertas tempranas a través de un continuo monitoreo de las condiciones hidrometeorológicas, la generación de pronósticos meteorológicos y la difusión de alertas para la comunidad y los diferentes sectores productivos de la región.

Esta iniciativa hace parte de los proyectos "Reducción del riesgo y la vulnerabilidad frente al cambio climático en la región de La Depresión Momposina", financiado por el *Adaptation Fund* y "*Mojana, clima y vida*", financiado por el Fondo Verde del Clima, implementados por el Ministerio de Ambiente, el Fondo de Adaptación y el PNUD, en alianza con CORPOMOJANA e IDEAM.

1.1 CONDICIONES METEOROLÓGICAS ANTECEDENTES

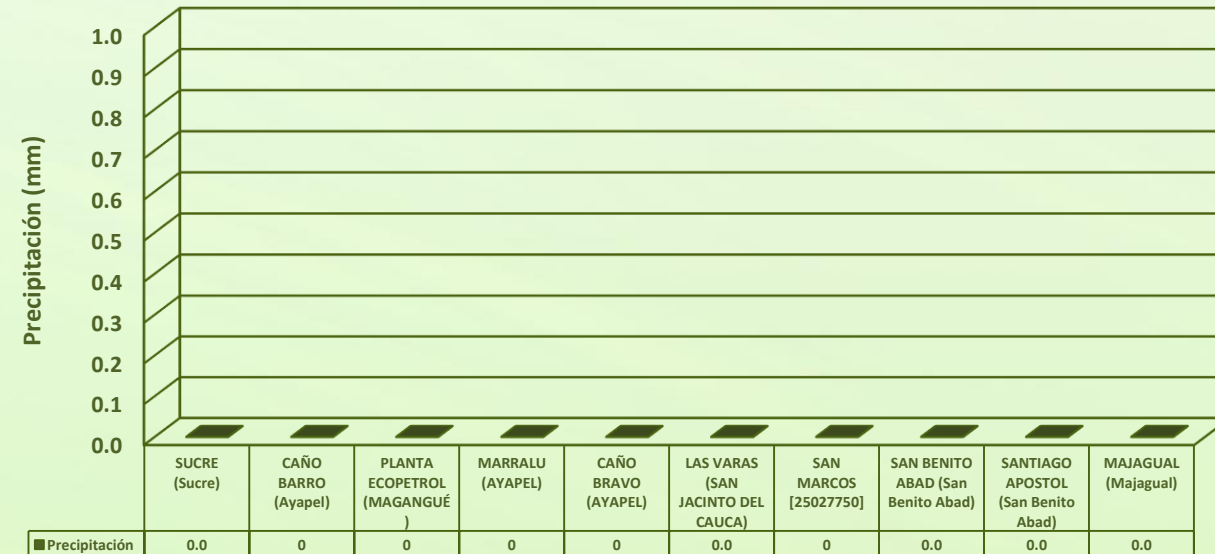


Estimación de Precipitación acumulada
25/03/2020 (07:00)-26/03/2020 (07:00).
Fuente: IDEAM



Temperatura superficial Máxima por
estimación Satelital 25/03/2020
Fuente: IDEAM

Lluvia Registrada el 25 de Marzo de 2020

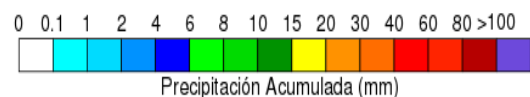
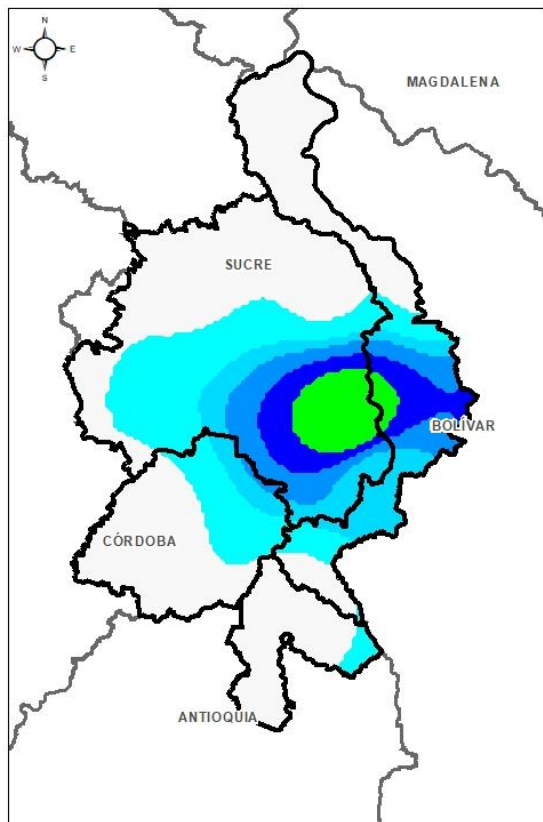


RESUMEN DE CONDICIONES PARA EL DÍA 25 DE MARZO

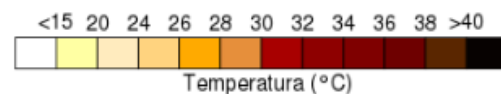
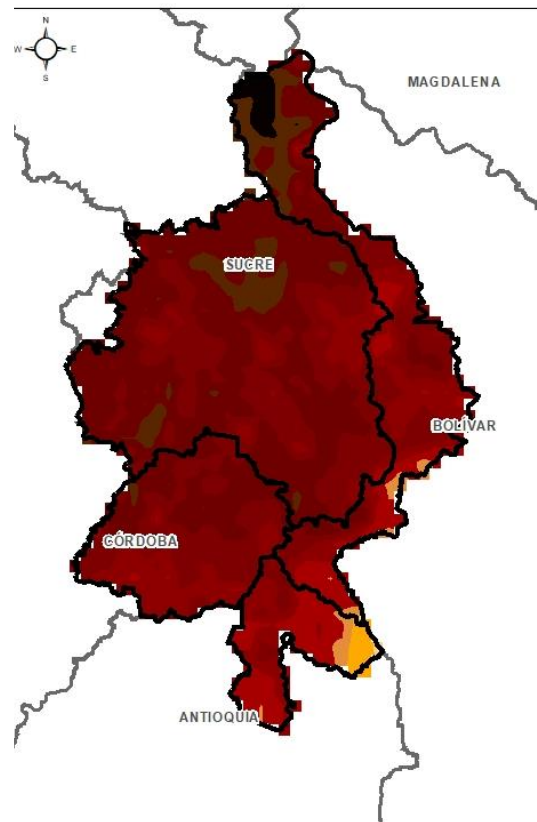
Precipitación: El día de ayer se registraron lluvias dispersas en los municipios de Magangué, San Benito Abad, Sucre-Sucre.

Temperatura: Se registró una temperatura máxima de 37,6°C a las 15:00 horas y una mínima de 24,9°C en horas de la madrugada de hoy. La zona más cálida se ubicó al noroccidente de La Mojana.

1.1 CONDICIONES METEOROLÓGICAS ANTECEDENTES

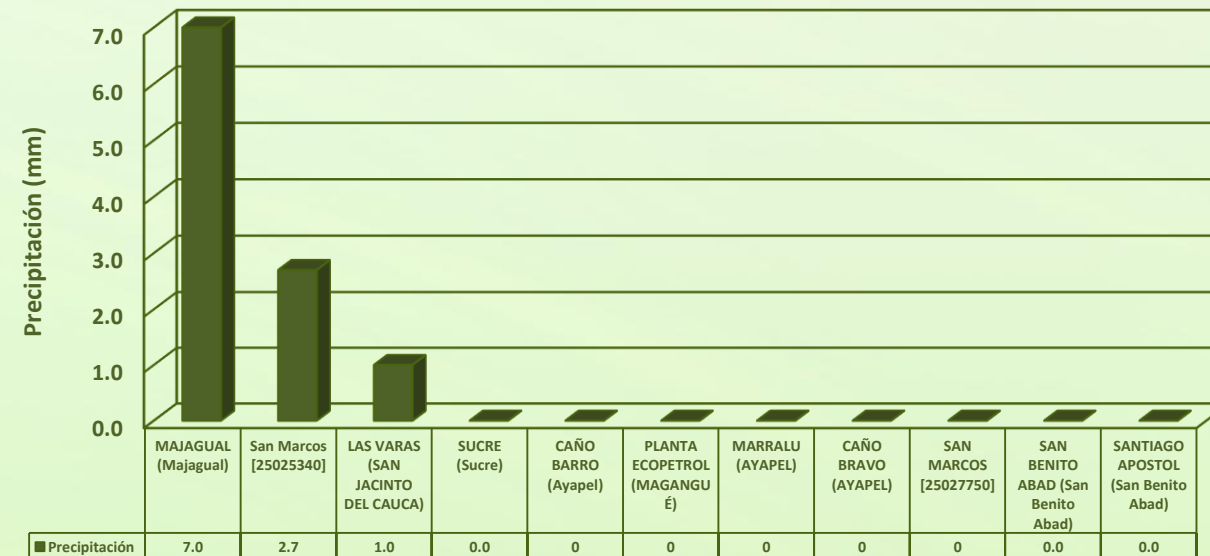


Estimación de Precipitación acumulada
26/03/2020 (07:00)-27/03/2020 (07:00).
Fuente: IDEAM



Temperatura superficial máxima por
estimación Satelital 26/03/2020
Fuente: IDEAM

Lluvia Registrada el 26 de Marzo de 2020



RESUMEN DE CONDICIONES PARA EL DÍA 26 DE MARZO

Precipitación: En la madrugada de hoy se han registrado lluvias dispersas a lo largo del territorio mojanero especialmente en los municipios de Ayapel, San Marcos y Caimito. LA estación con mayor registro de lluvia fue Majagual con 7 mm.

Temperatura: Se registró una temperatura máxima de 38,6°C a las 15:00 horas y una mínima de 24,6°C en horas de la madrugada de hoy. La zona más cálida se ubicó al norte de La Mojana.

1.2 CONDICIONES METEOROLÓGICAS ACTUALES

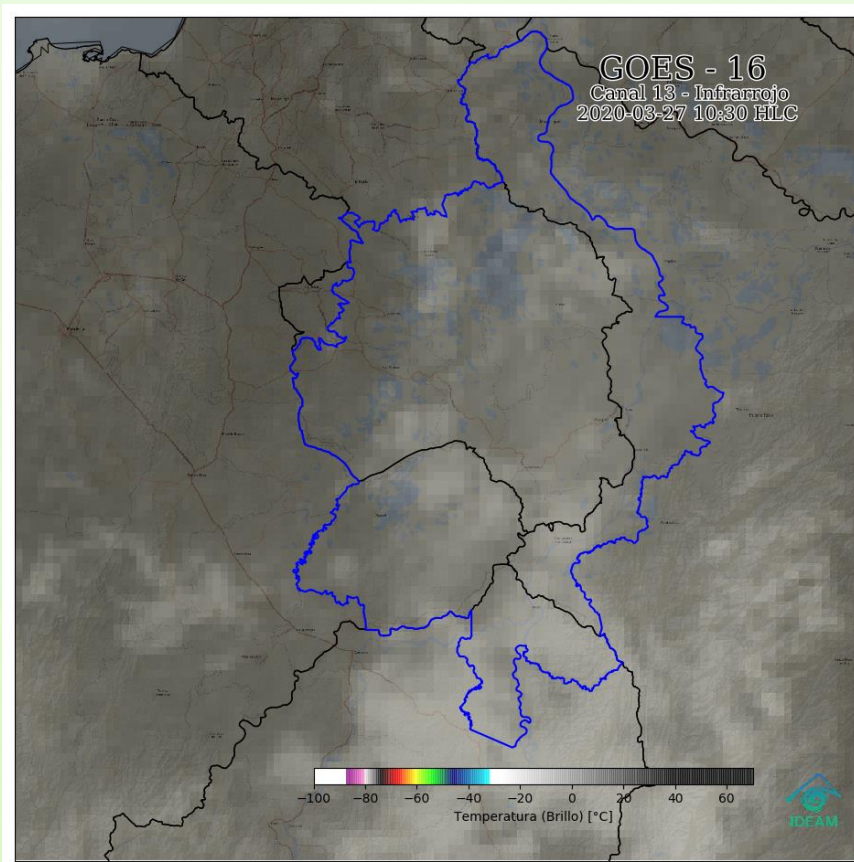


Imagen de satélite IR 10:30 HLC
Fuente: IDEAM

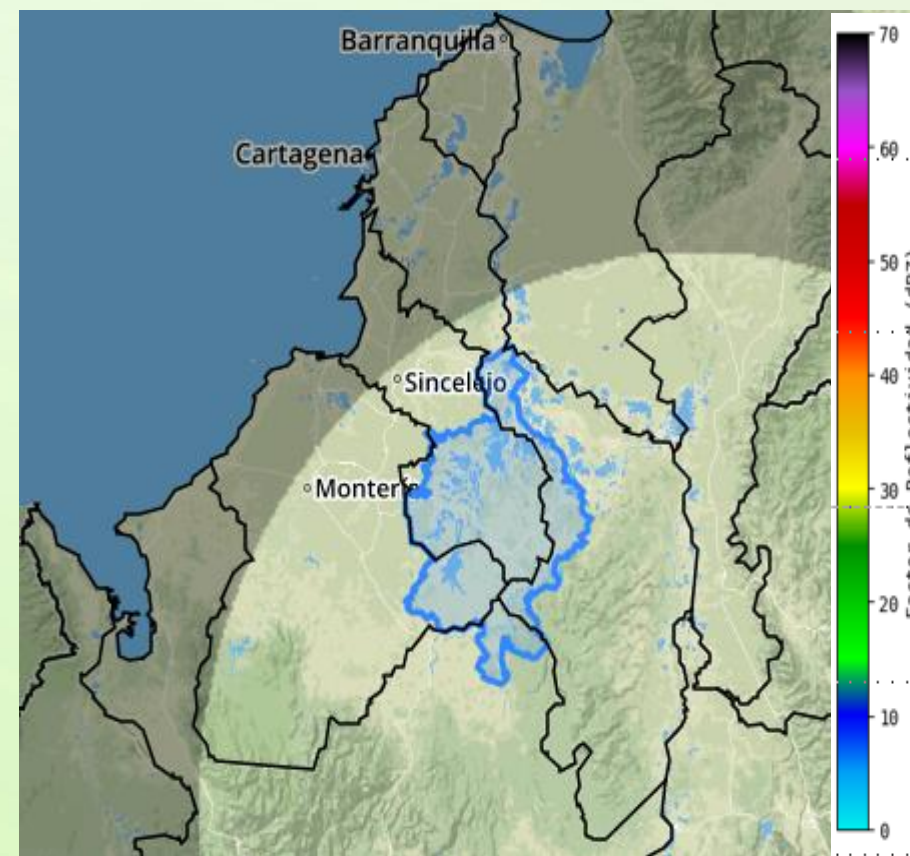


Imagen de radar 10:30HLC
Fuente: IDEAM

Recientemente observamos cielo parcialmente nublado acompañado de algunas lluvias dispersas en la región.

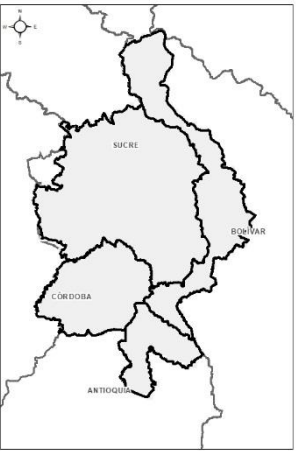
1.3 PRONÓSTICO METEOROLÓGICO



TARDE DEL 27 DE MARZO



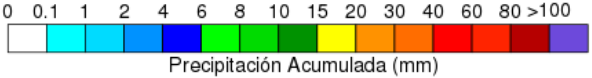
NOCHE DEL 27 DE MARZO



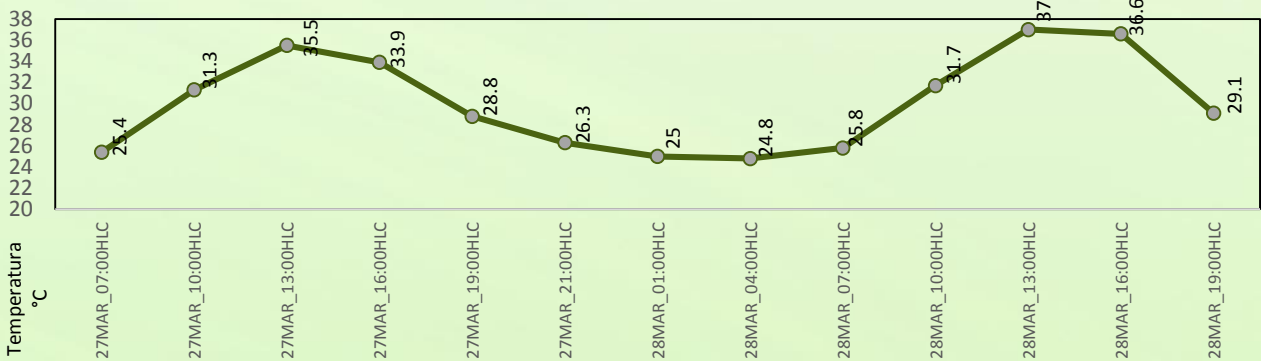
MADRUGADA DEL 27 DE MARZO



ACUMULADO 27 AL 28 DE MARZO



Día	Jornada	Temperatura Máxima	Nubosidad	Tipo de Precipitación	Probabilidad de Lluvia(%)
VIERES 27 de marzo	Tarde	38 °C	Parcialmente nublado	Sin lluvias	10%
	Noche	29 °C	Nublado	Lluvias	70%



Pronóstico de temperaturas medias para los próximos 03 días; Fuente IDEAM

PRONÓSTICO PARA EL FIN DE SEMANA

Precipitación: Para el resto del día de hoy se espera cielo parcialmente nublado con algunas lluvias dispersas en los municipios de Magangué, Sucre-Sucre y Achí, para el fin de semana se prevé que durante el día se mantenga cielo parcialmente nublado y en las noches lluvias dispersas sobre la región, especialmente en los municipios de Ayapel, Nechi, San Jacinto del Cauca y Guaranda.

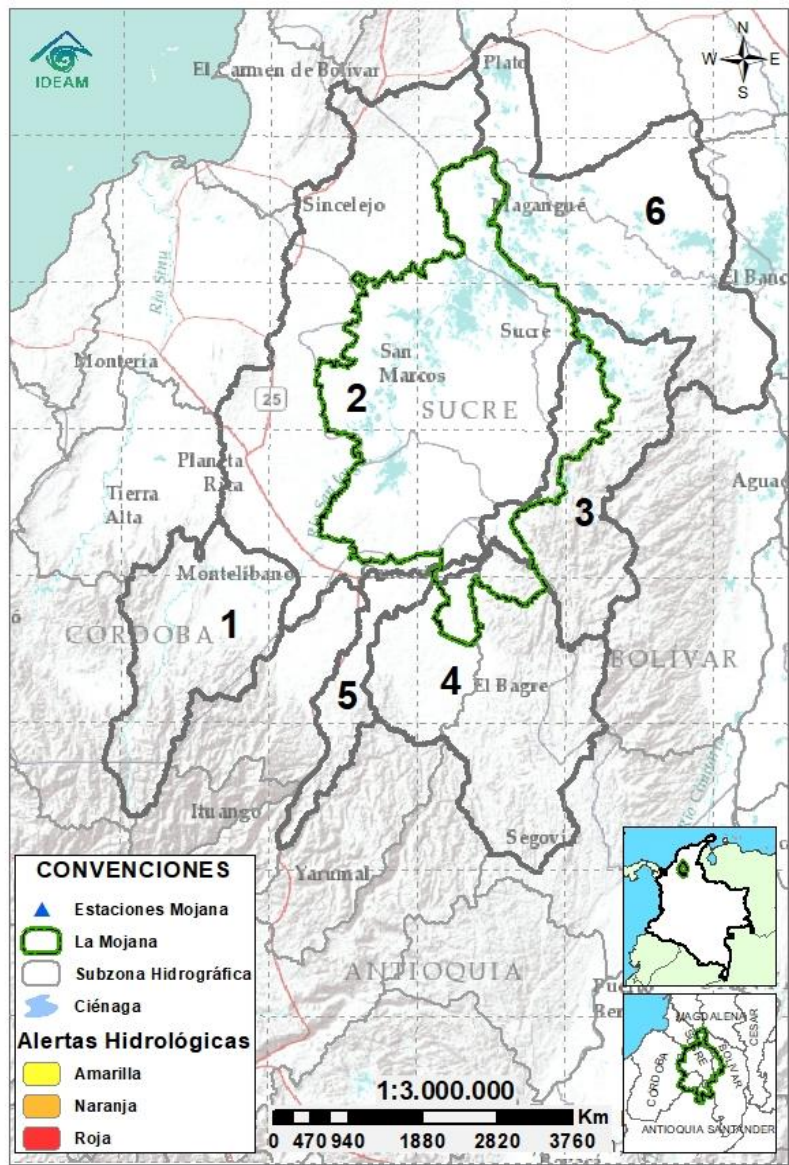
Temperatura: Durante la tarde de hoy se pronostica una temperatura máxima de 38°C sobre la Mojana Cordobesa y una mínima de 23,6°C en la madrugada del día de mañana sobre Bajo Cauca. Las sensaciones térmicas máximas para los siguientes dos días oscilarán entre los 39°C y 42°C.

Mojana
CLIMA Y VIDA
APRENDIENDO A ADAPTARNOS AL CAMBIO CLIMÁTICO










SIN ALERTA La información que se suministra se encuentra fuera de los umbrales de alerta

2.2 CONDICIONES HIDROLÓGICAS ACTUALES



Descripción condiciones hidrológicas: en la mayor parte de la región persisten los niveles estables, incluyendo el alto San Jorge, la cuenca del río Nechí y el bajo Magdalena; para el fin de semana se prevé acenso ligero en los niveles del río Cauca en el tramo comprendido entre Puerto Valdivia y el Brazo de Loba. Por otra parte, en el bajo San Jorge y en el sistema de caños asociados, continúan observándose niveles bajos incluyendo el caño Mojana (municipios de Majagual y Sucre), caño Pasifueres (corregimiento de Pasifueres) y caño San Matías (corregimientos de Alfonso López, Sincelejo y Rondón), donde actualmente se encuentra limitada la navegabilidad.

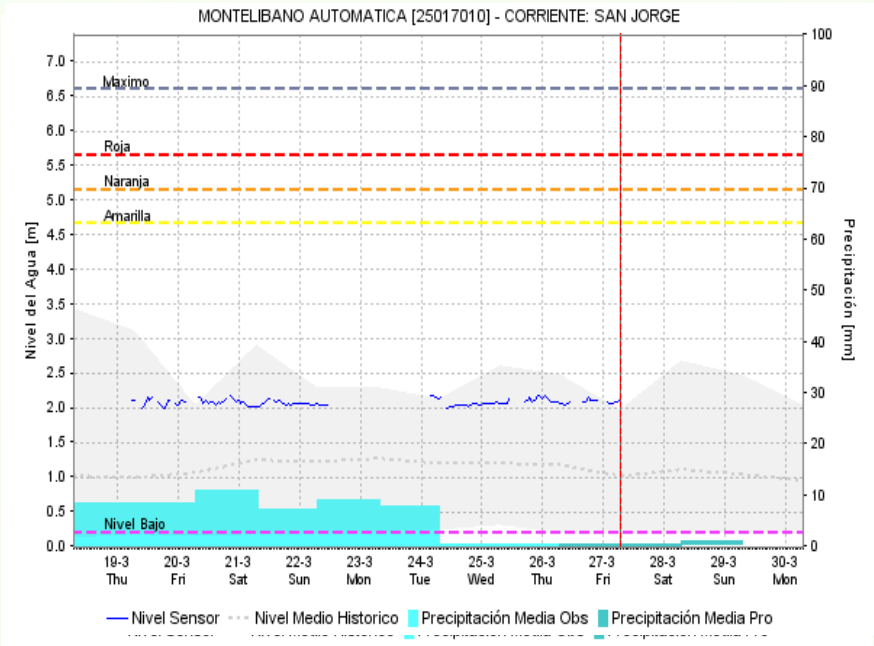
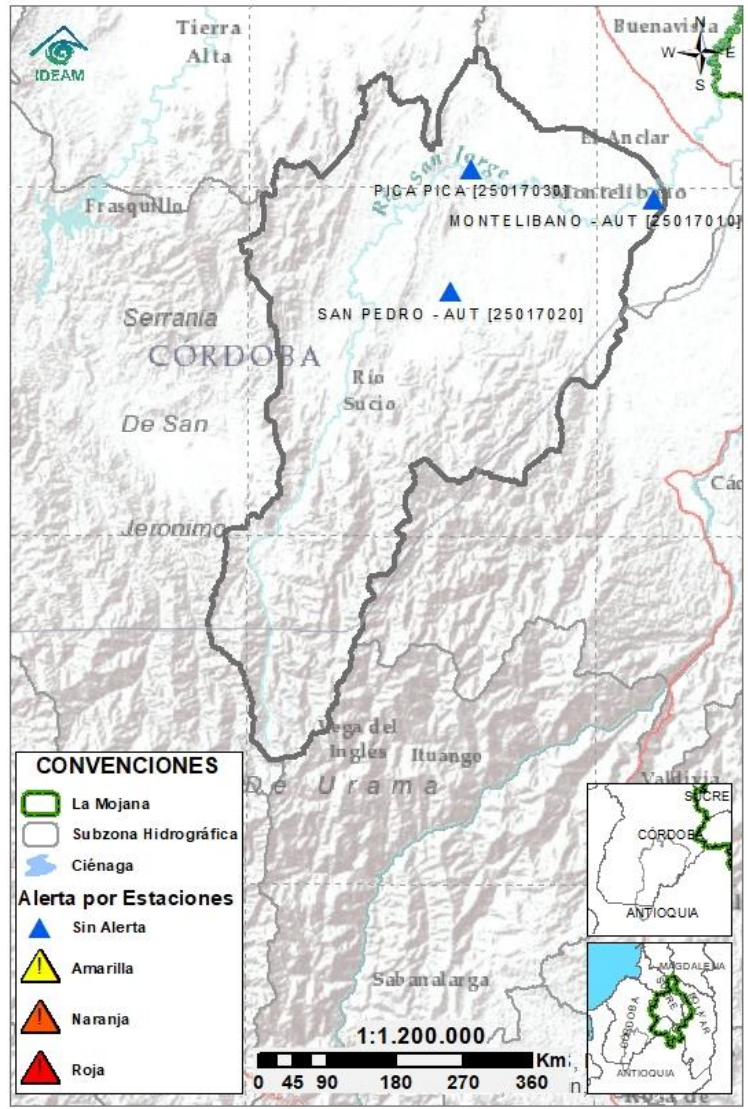
Alerta	Zona Hidrográfica	Subzona o Cuenca Hidrográfica	Condición predominante	Descripción de la alerta hidrológica
Sin alerta	1	Bajo Magdalena-Cauca – San Jorge	Cuenca alta del río San Jorge	 niveles estables Predominio de niveles estables en la cuenca alta del río San Jorge a la altura del municipio de Montelíbano, así como en su tributario el río San Pedro.
	2	Bajo Magdalena-Cauca – San Jorge	Cuenca baja del río San Jorge	 niveles bajos Persisten niveles muy bajos en el río San Jorge, así como en el sistema de ciénagas y caños, afectándose la navegabilidad de los municipios de Ayapel, San Benito Abad, San Marcos (vereda El Torno sin navegabilidad), Majagual (caño Mojana sin navegabilidad) y Sucre incluyendo los caños Pasifueres (corregimiento de Pasifueres) y San Matías (corregimientos de Alfonso López, Sincelejo y Rondón).
Sin alerta	3	Bajo Magdalena-Cauca – San Jorge	Directos al bajo Cauca-Ciénaga La Raya entre el río Nechí y Brazo de Loba	 niveles estables Persisten niveles estables en el río Cauca en el tramo comprendido entre el río Nechí y el Brazo de Loba, se prevé ascenso ligero durante el fin de semana
Sin alerta	4	Nechí	Cuenca baja del río Nechí y Directos al Bajo Nechí	 niveles estables Predominio de niveles estables a la altura del Municipio Nechí.
Sin alerta	5	Cauca	Directos al Cauca entre Pto. Valdivia y río Nechí	 niveles estables Continúan niveles estables en el río Cauca, en el sector comprendido entre los municipios de Puerto Valdivia y Nechí, se prevé ascenso ligero durante el fin de semana
Sin alerta	6	Bajo Magdalena	Directos Bajo Magdalena entre el Banco y Plato	 niveles estables Niveles estables en el río Magdalena y el Brazo de Loba.

Nota 1: Las alertas hidrológicas pueden ser corregidas y/o actualizadas en el futuro. No representa una certificación oficial del IDEAM.

Nota 2: Es probable que los eventos hidrológicos reportados en las alertas emitidas no se estén presentando sobre los ríos principales sino sobre sus afluentes.

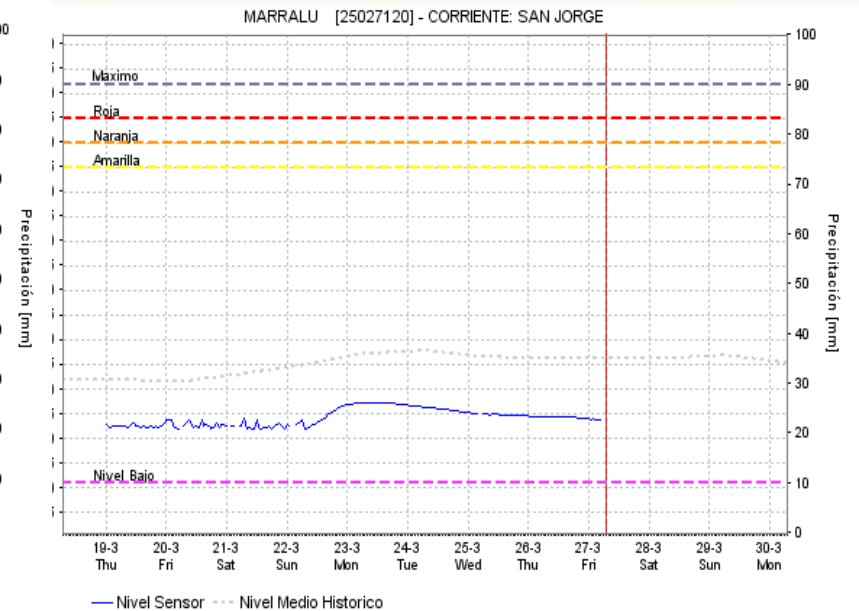
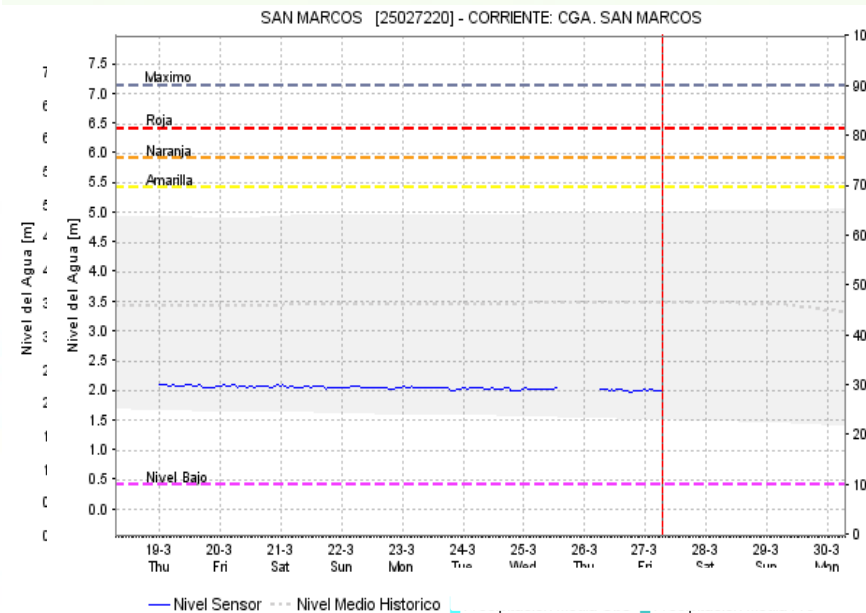
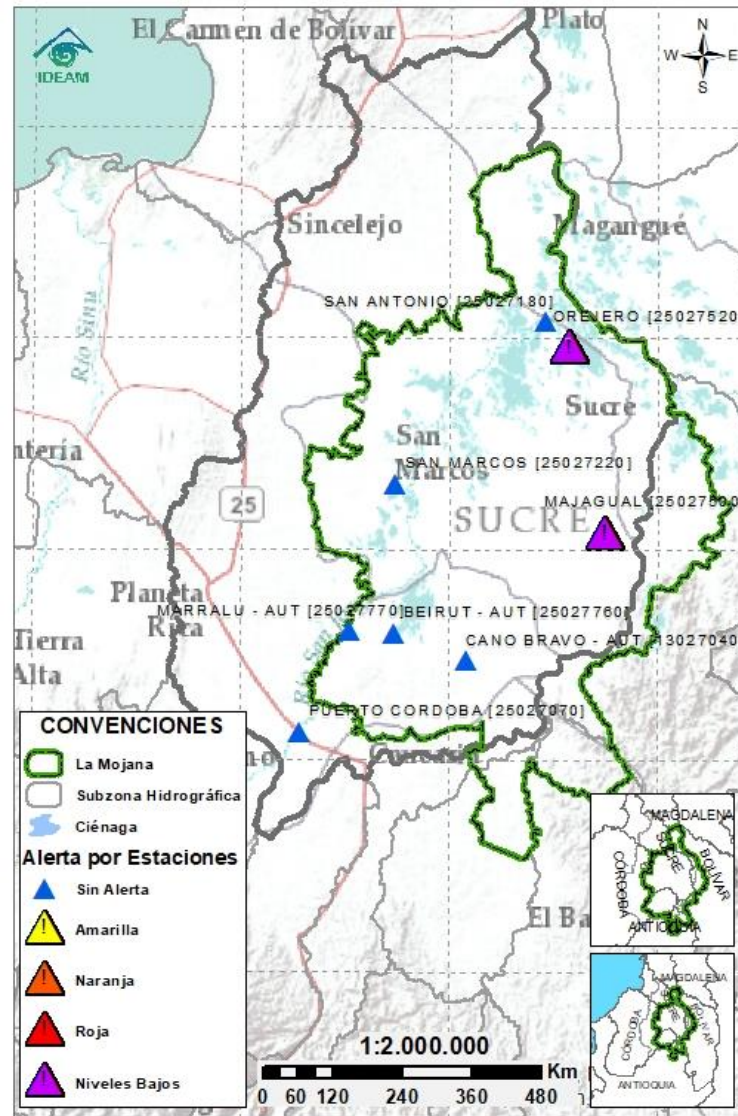
Nota 3: El IDEAM recomienda a la población ribereña estar muy atentos al comportamiento de los niveles de los ríos y atender las recomendaciones que la Unidad Nacional de Gestión del Riesgo de Desastres (UNGRD) emita para la implementación de medidas de contingencia ante posibles afectaciones por desbordamientos e inundaciones.

2.2.1 SUBZONA HIDROGRÁFICA DEL RÍO SAN JORGE CUENCA ALTA



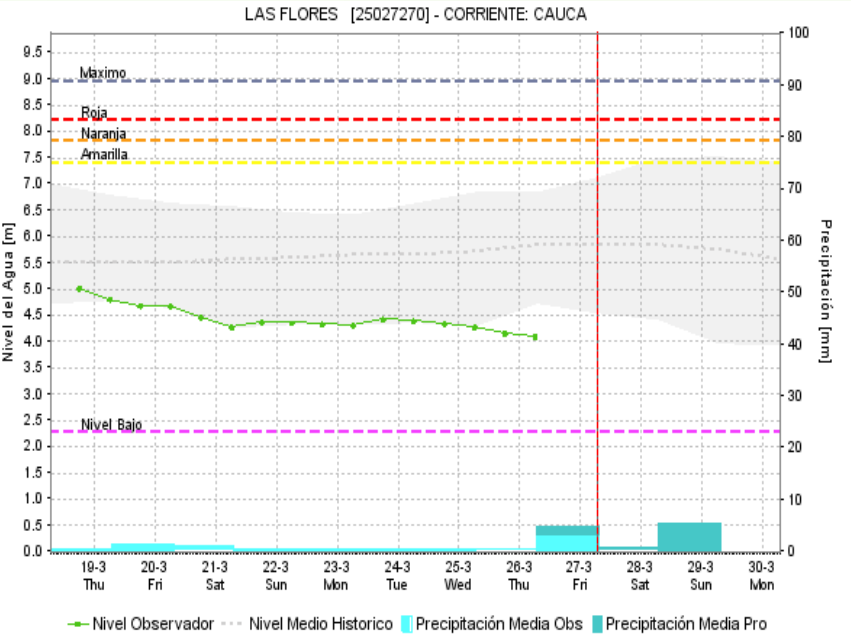
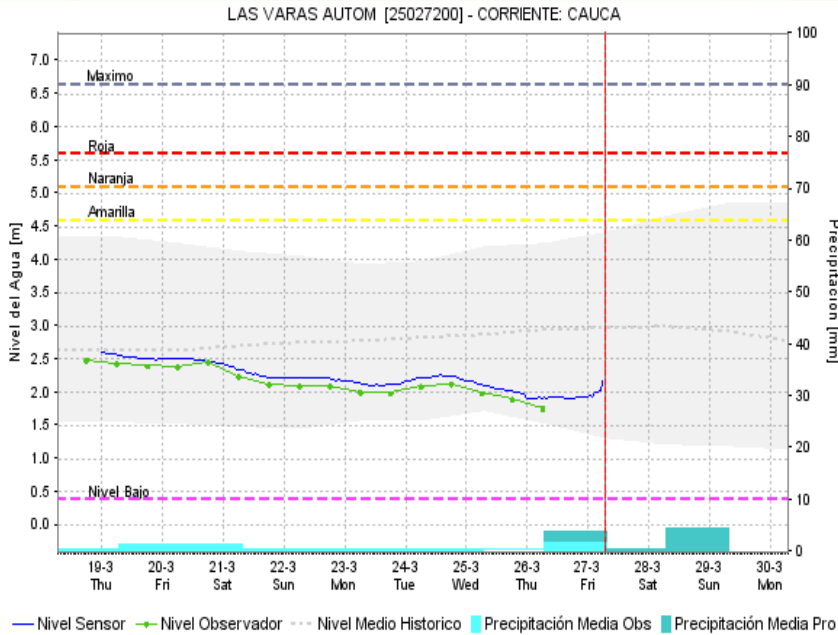
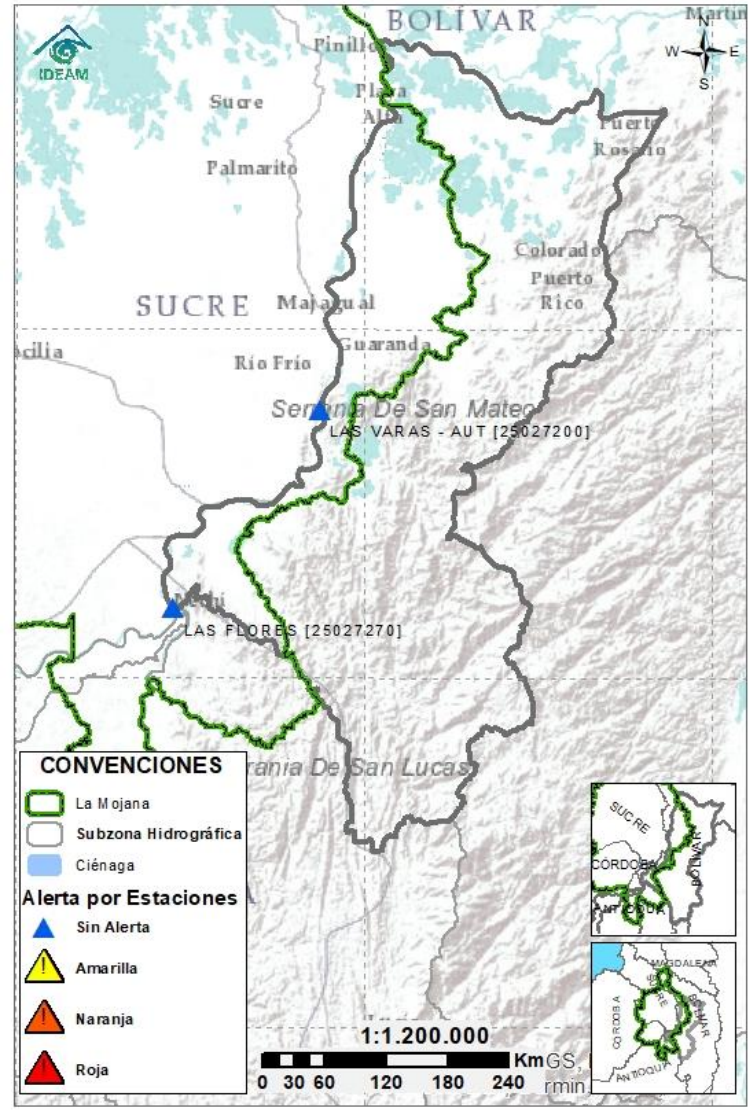
Subzona hidrográfica	Alerta	Descripción
Cuenca alta del río San Jorge	Sin alerta	Niveles estables en la cuenca alta del río San Jorge y en su tributario el río San Pedro, condición que se mantendrá para los siguientes días.

2.2.2 SUBZONA HIDROGRÁFICA DEL RÍO SAN JORGE CUENCA BAJA



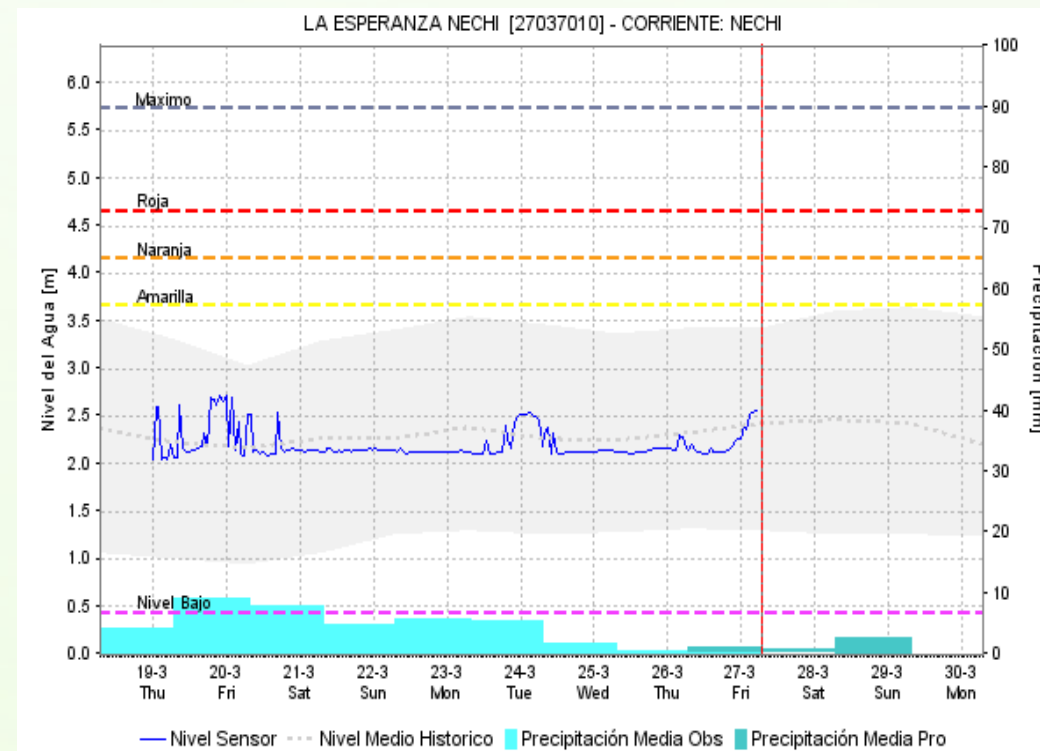
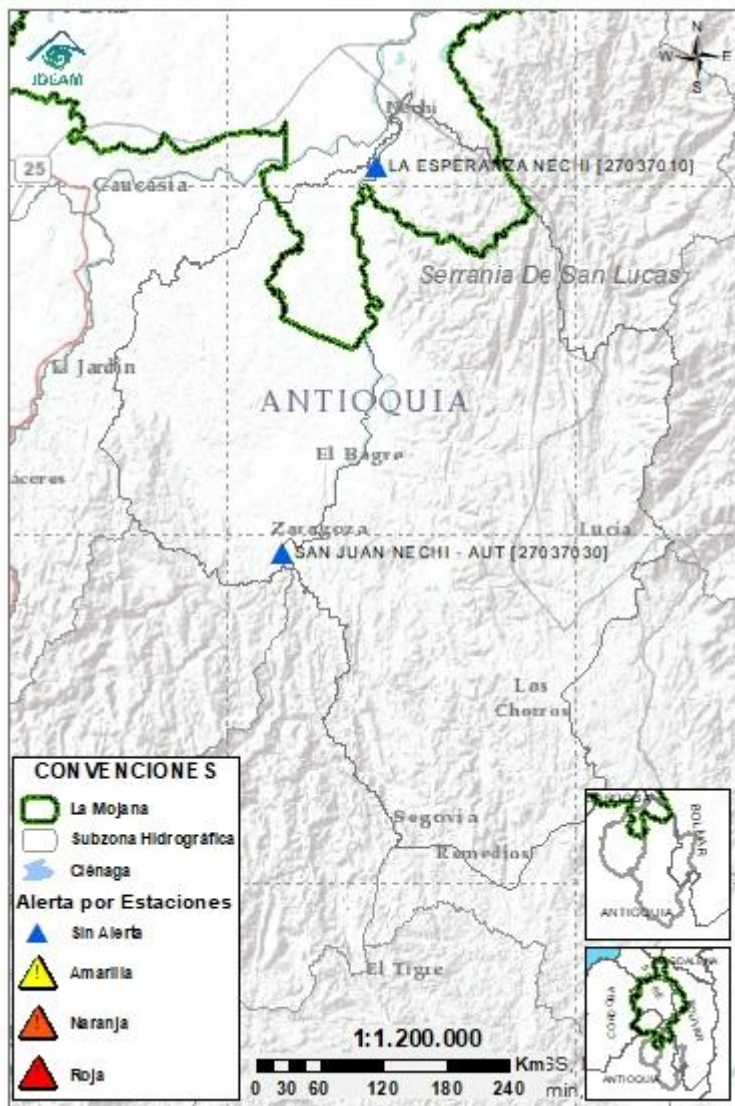
Subzona hidrográfica	Alerta	Descripción
Cuenca baja del río San Jorge		Persisten niveles muy bajos en el río San Jorge, así como en el sistema de ciénagas y caños, afectándose la navegabilidad de los municipios de Ayapel, San Benito Abad, San Marcos (vereda El Torno sin navegabilidad), Majagual (caño Mojana sin navegabilidad) y Sucre incluyendo los caños Pasifueres (corregimiento de Pasifueres) y San Matías (corregimientos de Alfonso López, Sincelejito y Rondón).

2.2.3 DIRECTOS AL BAJO CAUCA - CIÉNAGA LA RAYA ENTRE EL RÍO NECHÍ Y EL BRAZO DE LOBA



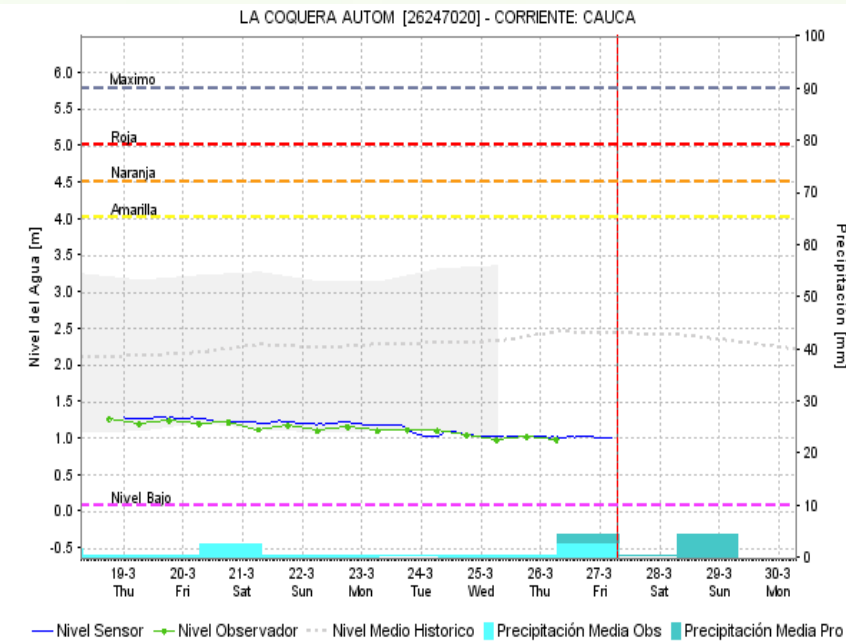
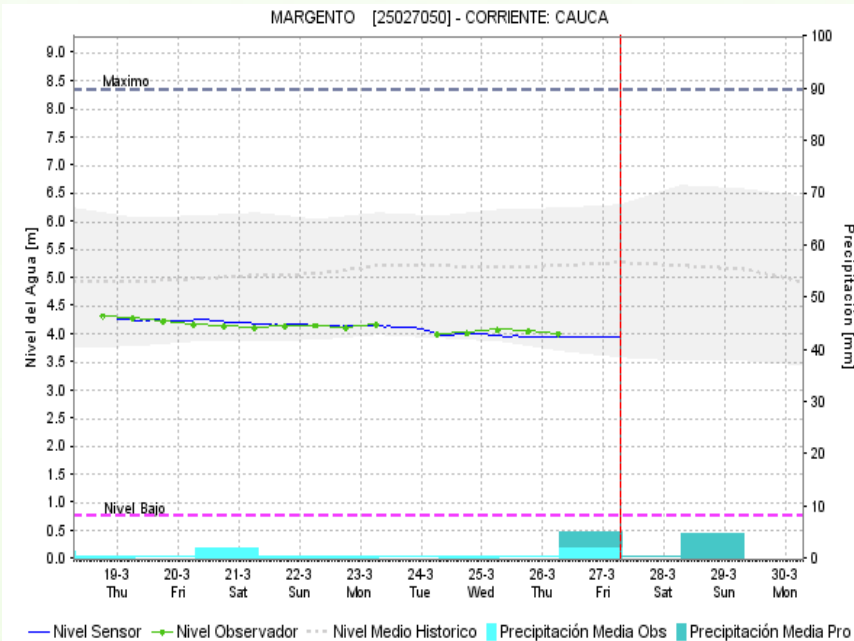
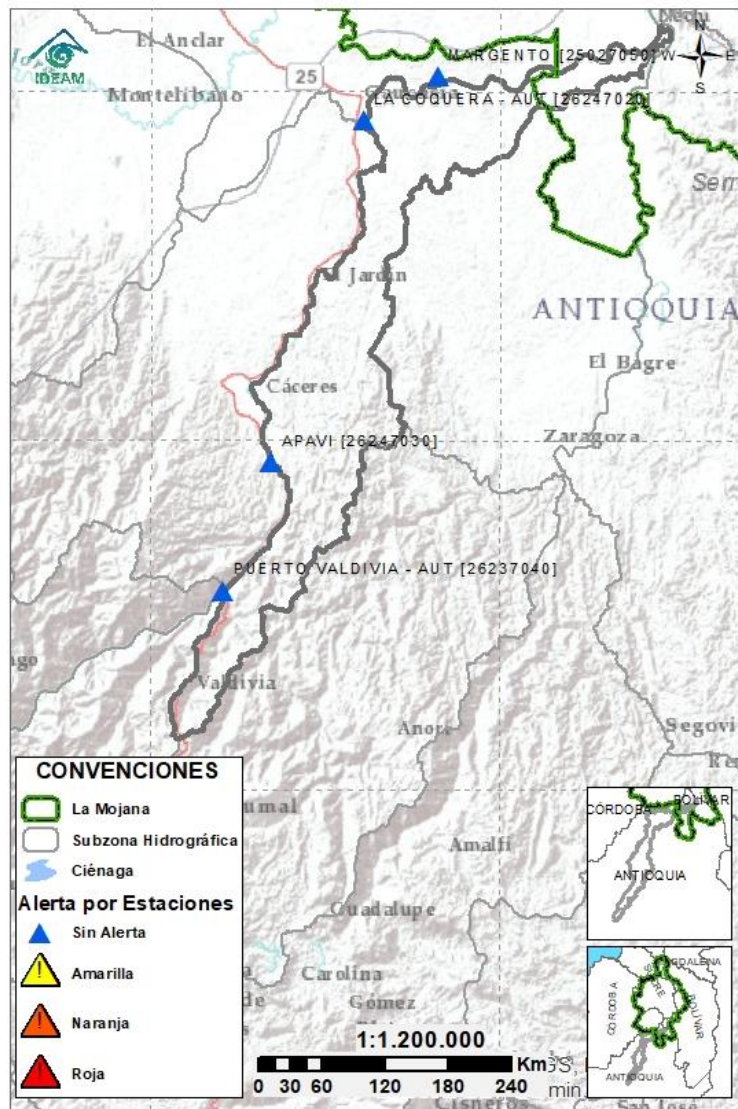
Subzona hidrográfica	Alerta	Descripción
Directos al bajo Cauca- Ciénaga La Raya entre el río Nechí y Brazo de Loba	Sin alerta	Niveles estables, con tendencia al descenso, en el tramo comprendido entre los municipios de Nechí (Antioquia) y el sector La Raya - Brazo de Loba, se prevé ascenso ligero durante el fin de semana.

2.2.4 SUBZONA HIDROGRÁFICA DEL RÍO NECHÍ CUENCA BAJA



Subzona hidrográfica	Alerta	Descripción
Cuenca baja del río Nechí	Sin alerta	Niveles estables con ligeras fluctuaciones, con tendencia al ascenso, a la altura del Municipio Nechí, condición predominante para los próximos días.

2.2.5 DIRECTOS AL CAUCA ENTRE PTO. VALDIVIA Y RÍO NECHÍ



Subzona
hidrográfica

Alerta

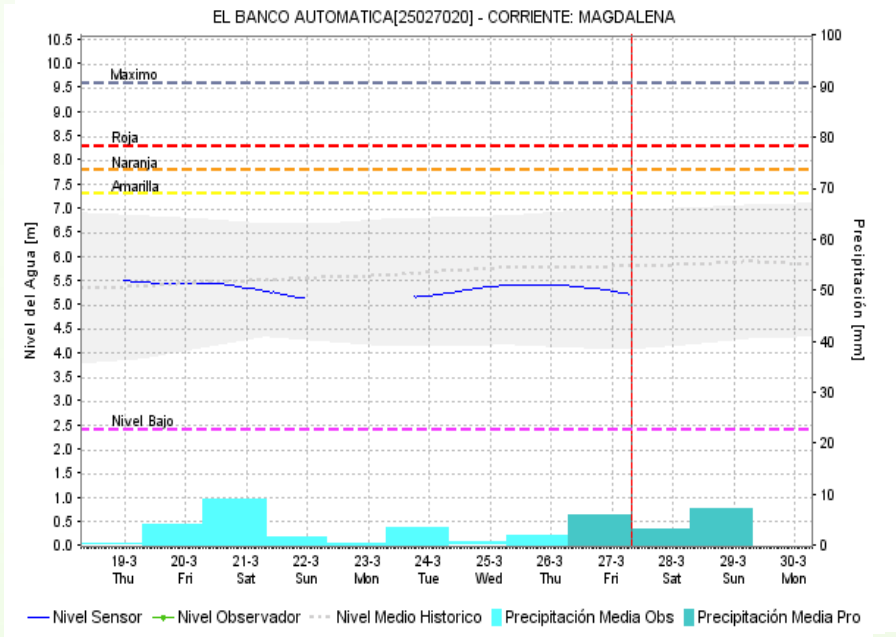
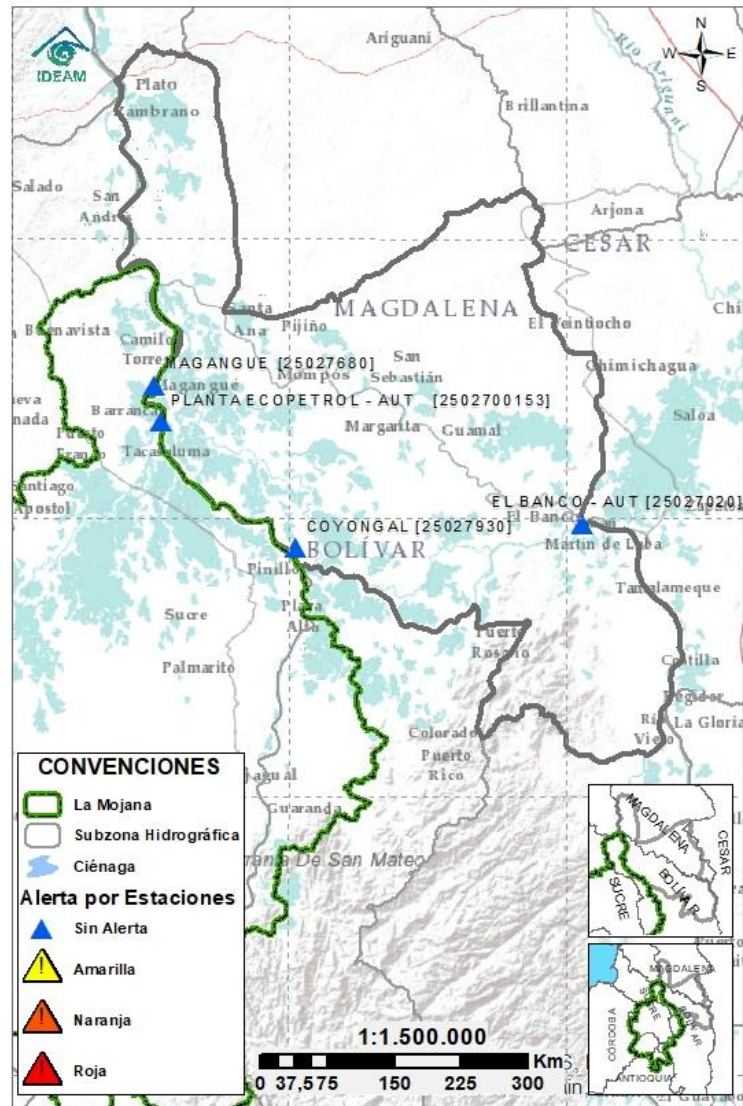
Descripción

Directos al
Cauca entre
Pto. Valdivia y
río Nechí

Sin
alerta

Predominio de niveles estables en el río Cauca, en el sector comprendido entre los municipios de Puerto Valdivia y Nechí, se prevé ascenso ligero durante el fin de semana.

2.2.6 DIRECTOS AL BAJO MAGDALENA ENTRE EL BANCO Y EL PLATO



Subzona hidrográfica	Alerta	Descripción
Directos Bajo Magdalena entre el Banco y el Plato	Sin alerta	Niveles estables en el río Magdalena a la altura del municipio de El Banco y Plato, así como en el Brazo de Loba, donde se registran niveles por debajo de la media histórica.



Estaciones Meteorológicas automáticas y convencionales en la región de la Mojana

Leyenda	Estación	Municipio	Departamento	Tipo	Código
B1	Aeropuerto Baracoa	Magangué	Bolívar	Convencional	25025100
B2	Planta Ecopetrol	Magangué	Bolívar	Automática	250270153
B3	Las varas	San Jacinto del Cauca	Bolívar	Convencional	25027200
C1	Ayapel	Ayapel	Córdoba	Convencional	25025030
C2	Caño Barro	Ayapel	Córdoba	Automática	13027040
C3	Marralu	Ayapel	Córdoba	Automática	25027770
S1	Majagual	Majagual	Sucre	Convencional	25020340
S2	San Benito Abad	San Benito Abad	Sucre	Convencional	25025180
S3	Santiago Apóstol	San Benito Abad	Sucre	Convencional	25020760
S4	San Marcos	San marcos	Sucre	Automática	25025340
S5	San Luis	Sucre	Sucre	Convencional	25021370

Horarios de monitoreo y pronóstico de las condiciones meteorológicas





El ambiente
es de todos

Minambiente

EQUIPO DE TRABAJO CRPA LA MOJANA

Elaborado por:

AARON OMAÑA-RAFAEL MUNDARAY, Meteorólogo:
ROCÍO ALEJANDRA SÁNCHEZ MALDONADO, Hidróloga

Con la colaboración de:

JAIRO VELEZ, Apoyo SIG
KEVIN PEREZ, Estadístico
MAYERLIN SANDOVAL, Comunicadora
JULIO CESAR MADARIAGA, Programador

www.corpomojana.gov.co

Correo Electrónico:

corpomojana@corpomojana.gov.co

Cra. 21 # 21 A – 44 San Marcos - Sucre

Teléfono: (+57) (5) 295 5347

YOLANDA GONZALEZ HERNÁNDEZ,

Directora General IDEAM.

DANIEL USECHE SAMUDIO,

Jefe (E) Oficina del Servicio de Pronósticos y Alertas

www.ideam.gov.co/

Correos electrónicos:

servicio@ideam.gov.co,

alertas@ideam.gov.co

Calle 25 d # 96b - 70, piso 3. Bogotá, D.C.

Teléfono: 307 5625 ext. 1334 - 1336.

LILIANA QUIROZ, Directora General de la Corporación para el
Desarrollo Sostenible de La Mojana y el San Jorge –
CORPOMOJANA.

ÉDGAR ORTIZ PABÓN, Gerente del Fondo Adaptación

DIANA ISABEL DIAZ, Coordinadora del Proyecto
Mojana Clima y Vida.

MYRIAM ANDREA CALDERÓN, Asesor Sistema de Alertas
Tempranas

